



Gilching e.V.

Zeitreise



Zeitreisen im Wersonhaus

SchichtWerk

Zeitreise kulinarisch

„Nachschlag zum Symposium“:

Kilterichs Rübensuppe mit Kräutern

Hintergrund:

Seit der Bergung der drei frühmittelalterlichen Skelette 2012 in Gilching kamen immer wieder besonders Fragen auf, was man über diese drei Bajuwaren genauer aussagen kann. Die Möglichkeit, mit verschiedenen archäologischen und naturwissenschaftlichen Methoden nah an den Menschen in der Vergangenheit heranzukommen, gehört zu den faszinierendsten Aspekten der Archäologie. Anhand von „Kilti“, „Kiltine“ und „**Kilterich**“ konnten von ganz unterschiedlichen Disziplinen zahlreiche Untersuchungen zu den Toten selbst und Ihren Grabbeigaben realisiert werden. Die wissenschaftlichen Ergebnisse wurden in dem Symposium „Kilti, wer bist du?“ unter dem Motto „Vom Fund zur Erkenntnis: Spannende Einblicke und Enthüllungen aus den Forschungsarbeiten an den drei frühmittelalterlichen Skeletten aus Gilching – den Kiltis“ am 18.11.2023 im Rathaus Gilching von den Wissenschaftlern präsentiert. Die Ergebnisse sind auch in einer Medien- und Mitmachstation im Museum „SchichtWerk - Zeitreisen im Wersonhaus“ zu sehen (www.schichtwerk-gilching.de und www.zeitreise-gilching.de) und auch im Tagungsband, erhältlich für € 12,- im Museum.

Zutaten:

Pastinaken, Knollensellerie, Karotten (orange und gelb), Steckrüben, etwa zu gleichen Anteilen

Lauchzwiebeln,

Salz und Pfeffer

Rosmarin, Petersilie

Linsen, kleine Menge zum Binden der Suppe

Zubereitung:

Linsen waschen und kochen bis sie weich sind und zur Seite stellen.

Gemüse waschen und in Stücke schneiden und weich kochen, mit dem Rosmarin, Salz und Pfeffer würzen.

Dann die Linsen und die Petersilie dazugeben und alles miteinander pürieren.

Fertig.

Brot dazu reichen.

Unsere Tipps zum Aufpeppen:

Einlage aus gerösteten Speckwürfeln und/oder Gemüsechips oder Lauchstroh

Hinweis: es handelt sich hierbei nicht um ein historisches Rezept. Diese Suppe wurde in der Mittagspause verkostet und das Rezept auf vielfachen Wunsch niedergeschrieben.

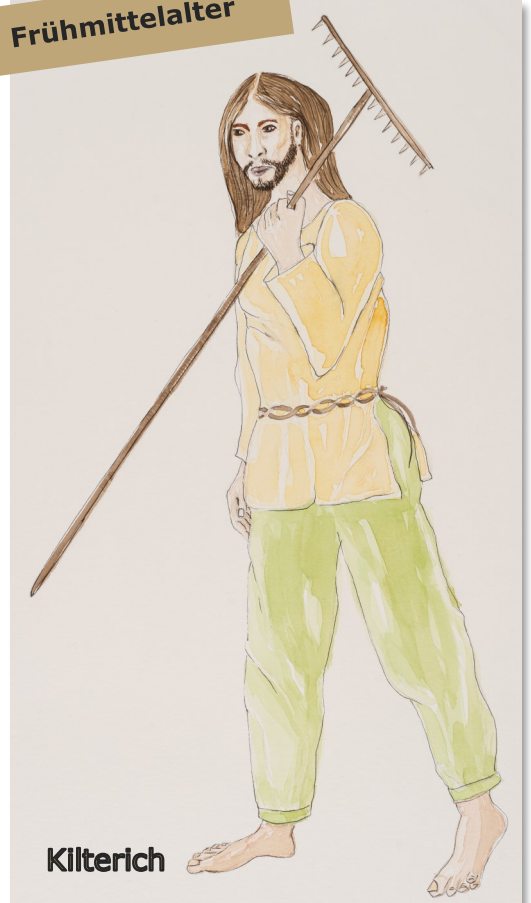
Viel Spaß beim Nachkochen!

Guten Appetit!

Euer Zeitreise-Team !

Köchin: Christine Kasper von „Ländlich Leben und Wohnen“, Am Römerstein 26 in 82205 Gilching

Frühmittelalter



Zeichnung: Manuela Hagn

Rezept schon
ausprobiert?
Dann schickt
uns ein Foto an
info@zeitreise-gilching.de

Tagungsband zum Symposium
Kilti, wer bist du?

Vom Fund zur Erkenntnis:
Spannende Einblicke und Enthüllungen
aus den Forschungsarbeiten
an den drei frühmittelalterlichen
Skeletten aus Gilching - den **Kiltis**.

€ 12,-

Gilching, 18.11.2023

Zeitreise Gilching e.V. · Brucker Str. 11 · 82205 Gilching · www.zeitreise-gilching.de Zeitreise